



Ihre Schnittstelle zu immotell

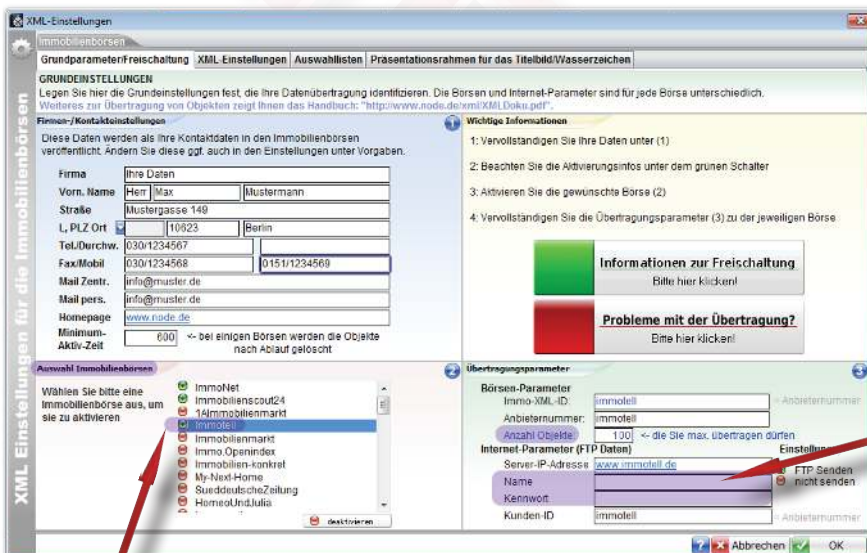
Mit der neuen Schnittstelle zu unserem Partner **immotell**, sind Sie im handumdrehen mit Ihren Objekten auch auf Sozialen Netzwerken wie Facebook, Google + und Twitter vertreten!

Wie funktioniert es?

- Grundvoraussetzung ist, dass die entsprechenden Benutzerkonten bei den Sozialen Netzwerken vorhanden sind (Facebook- Account, Twitter- Account, etc.)
- Ihre Objekte müssen im Programm **EXPOSÉ** eingegeben sein
- Die **immotell** - Schnittstelle muss in **EXPOSÉ** aktiviert sein

Was ist in **EXPOSÉ** einzustellen?

Die Schnittstelle zu **immotell** wird im **„Bereich Einstellungen“** der Software **EXPOSÉ** eingerichtet. Klicken Sie hierfür die Schaltfläche **„Immobilienbörsen XML Konfiguration“** an.



Ist **immotell** aktiviert, geben Sie bitte in den links markierten Feldern die Zugangsdaten von **immotell** ein! Beachten Sie bitte, dass eine Objektanzahl eingetragen sein muss! - Fertig!

Aktivieren Sie bitte **immotell** (**immotell** in der Liste anklicken, dann Schalter „aktivieren“ drücken! Dies ist in unserem Beispiel bereits erfolgt!)

Detailinfo's finden Sie hier:
<http://install.immotell.de>
<http://support.immotell.de>